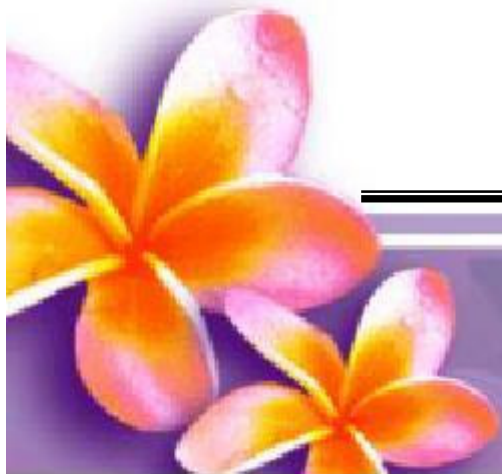




Program Grafis

MENGGUNAKAN

ADOBE PHOTOSHOP 7



Program Pengayaan

SMA N 1 SRAGEN 2008/2009

Bekti Ratna Timur Astuti, S.Kom

Mengenal Adobe Photoshop 7



The screenshot shows the Adobe Photoshop 7 interface with several components labeled:

- Menu Bar:** Located at the top, containing File, Edit, Image, Layer, Select, Filter, View, Window, and Help.
- Title Bar:** Located below the menu bar, containing the text "Adobe Photoshop".
- Option Bar:** Located below the title bar, containing settings like Feather: 0 px, Anti-aliased, Style: Normal, Width, and Height.
- ToolBox:** Located on the left side, containing various tools like the Lasso, Move, and Text tools.
- Palette:** Located on the right side, containing panels like Navigator, Color, History, and Layers.

Option bar: berisi informasi tentang tool yang saat itu digunakan.

Toolbox: perangkat utama yang digunakan untuk membuat, mengedit gambar dan teks.

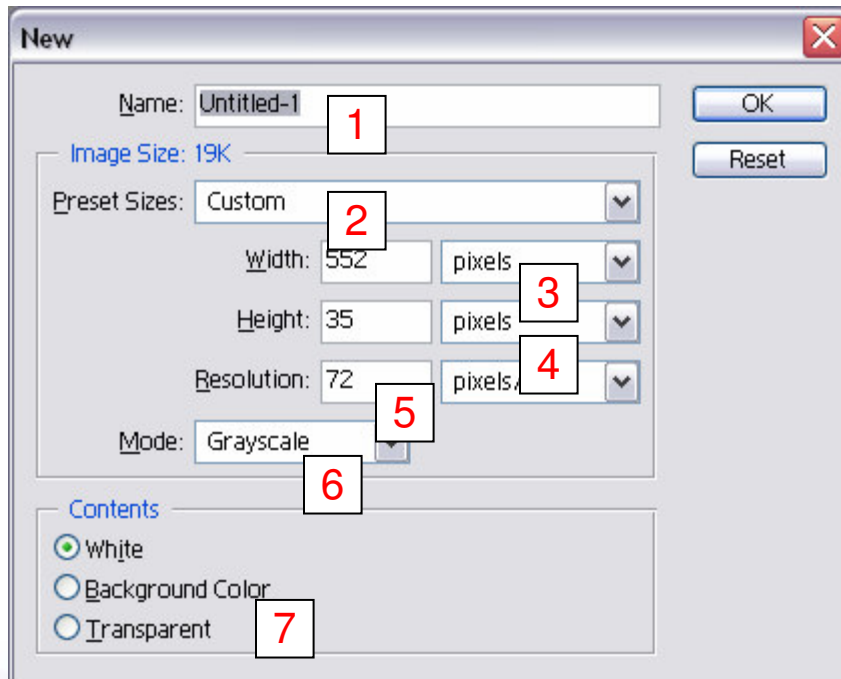


Membuat Dokumen Baru



Langkah-Langkah :

1. Klik menu File
2. New



1. Nama canvas
2. Ukuran kertas
3. Mengubah ukuran lebar
4. Mengubah ukuran tinggi
5. Menentukan resolusi
6. Model pewarnaan
7. Warna bacgraound

3. OK

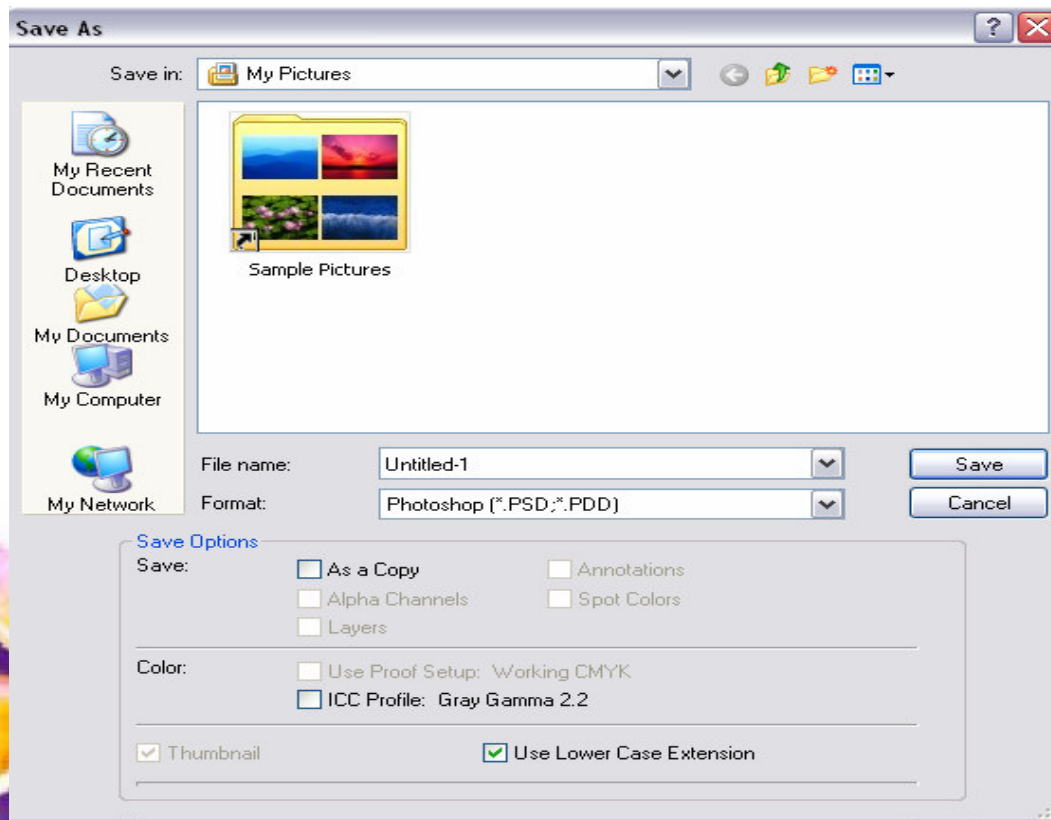


Menyimpan Dokumen



Langkah-Langkah :

1. Klik menu File
2. Klik Save Ctrl + S
3. Tentukan lokasi penyimpanan pada kotak pilihan Save in



4. Isi nama file pada kotak isian File name (File mempunyai ekstensi.psd)
5. Klik Save untuk selesai

Penutupan Dokumen



Langkah-Langkah :

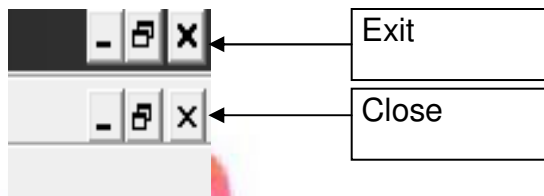
1. Klik Menu File
2. Klik Close / Ctrl + W

Keluar dari Program Photoshop :

Langkah-Langkah :

1. Klik Menu File
2. Klik Exit / Ctrl Q

Atau menggunakan control bar window

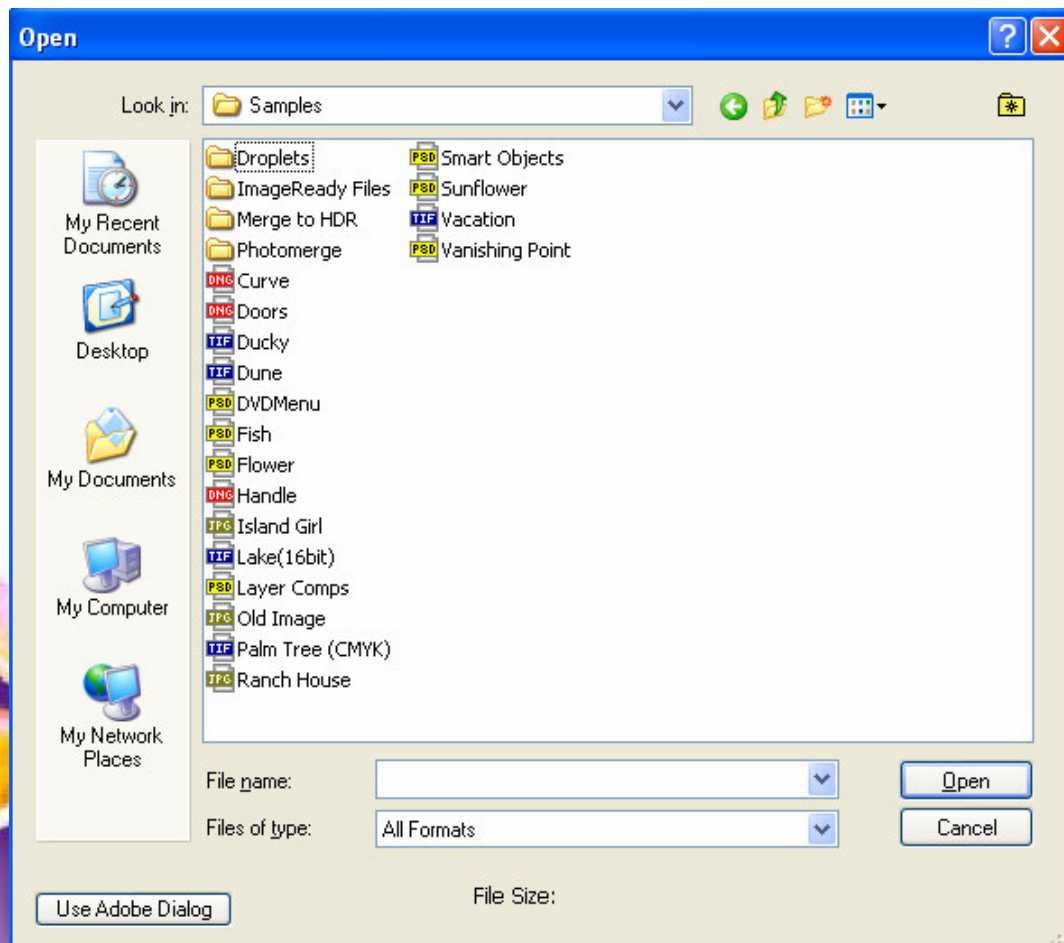


Membuka Dokumen



Langkah-Langkah :

1. Klik menu File
2. Klik Open atau Pada Keyboard tekan Ctrl + O
3. Setelah itu akan muncul kotak dialog



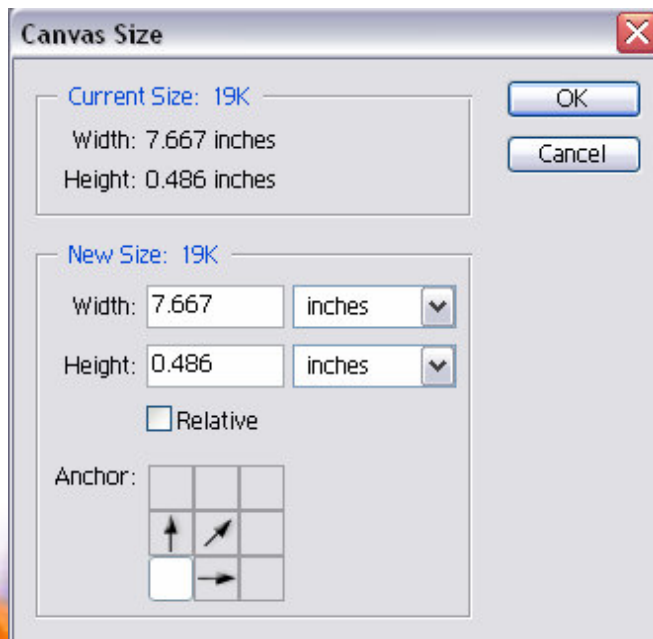
4. Tentukan direktori atau folder tempat file disimpan pada kotak pilihan Look in
5. Klik nama file yang akan dibuka
6. Klik Open

Mengubah ukuran Kertas



Langkah-Langkah :

1. Klik menu Image
2. Pilih Canvas Size
3. Akan muncul jendela Canvas Size

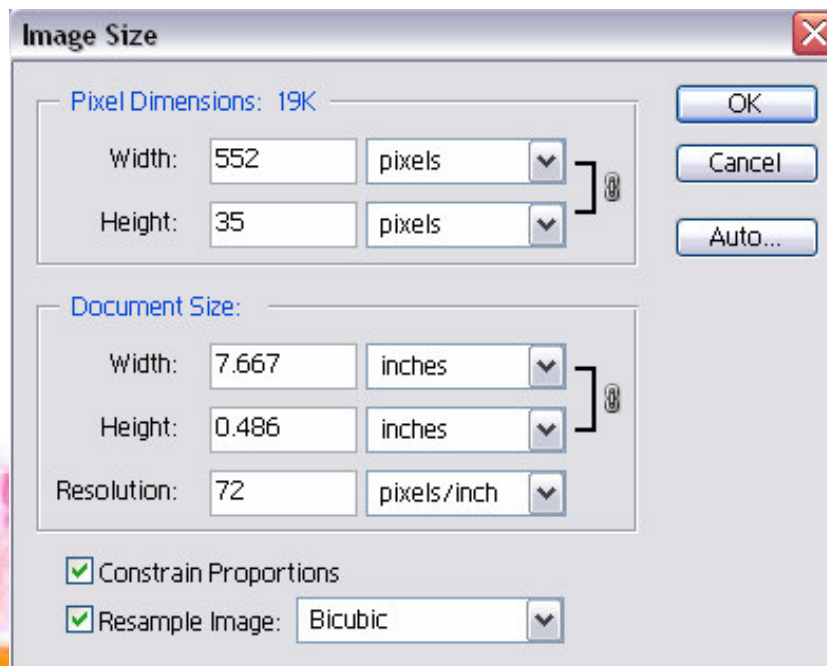


Mengubah ukuran Gambar



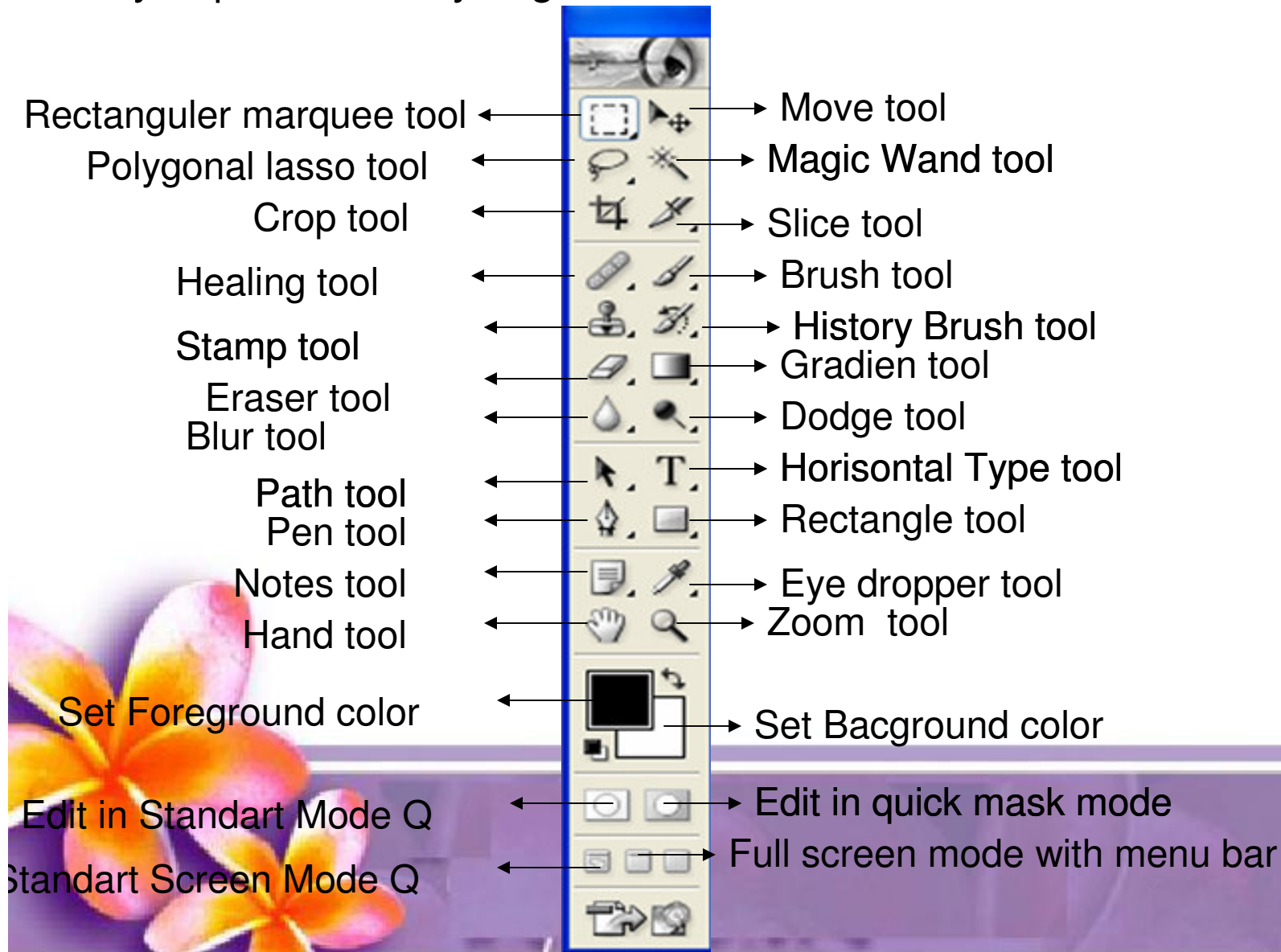
Langkah-Langkah :

1. Klik menu Image
2. Pilih Image Size
3. Akan muncul jendela Image Size



Toolbox

Berisi tombol perintah untuk membuat, memanipulasi atau menyempurnakan obyek gambar.

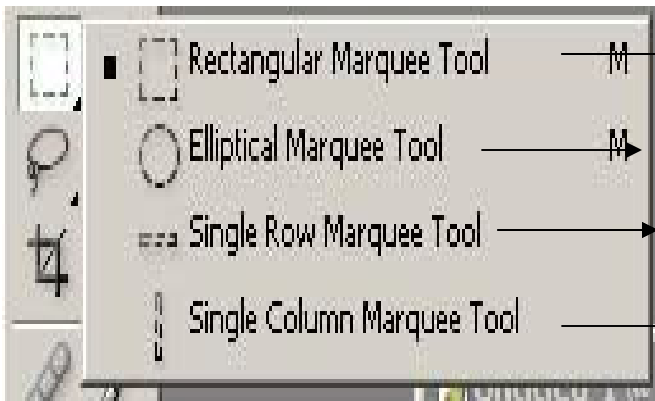


Tools Selections



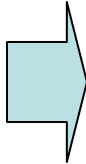
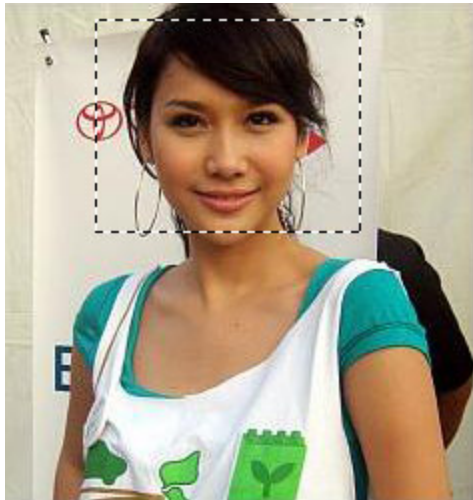
Select / Seleksi pada object adalah pengambilan area atau bagian tertentu pada objek sesuai dengan yang kita inginkan

1. Standart Selection (Untuk Objek yang bersudut)



- Untuk menyeleksi dengan bentuk Kotak
- Untuk menyeleksi dengan bentuk Ellips
- Untuk menyeleksi 1 baris secara horisontal
- Untuk menyeleksi 1 baris secara vertikal







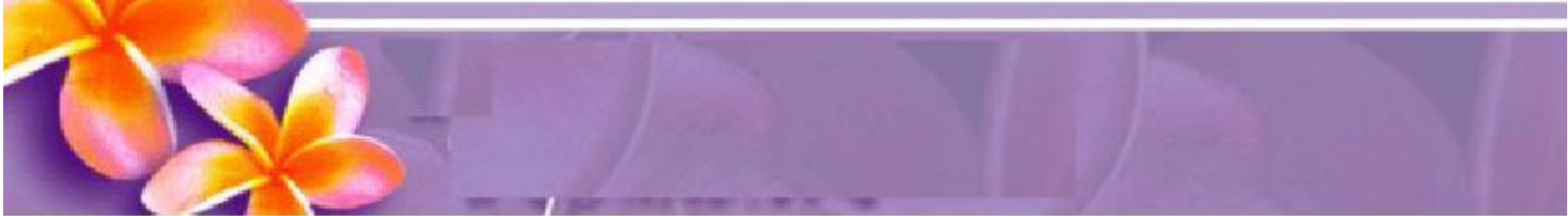
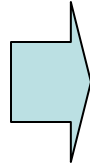
2. Dinamic Selection (Untuk Objek yang tidak bersudut)



Menyeleksi bidang layaknya lasso dengan lebih leluasa dan sesuai dengan keinginan
Menyeleksi dengan menghubungkan garis - garis poligonal

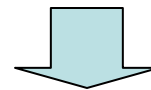
Membuat seleksi secara otomatis dengan membuat garis seleksi berdasar gambar yang berwarna kontras





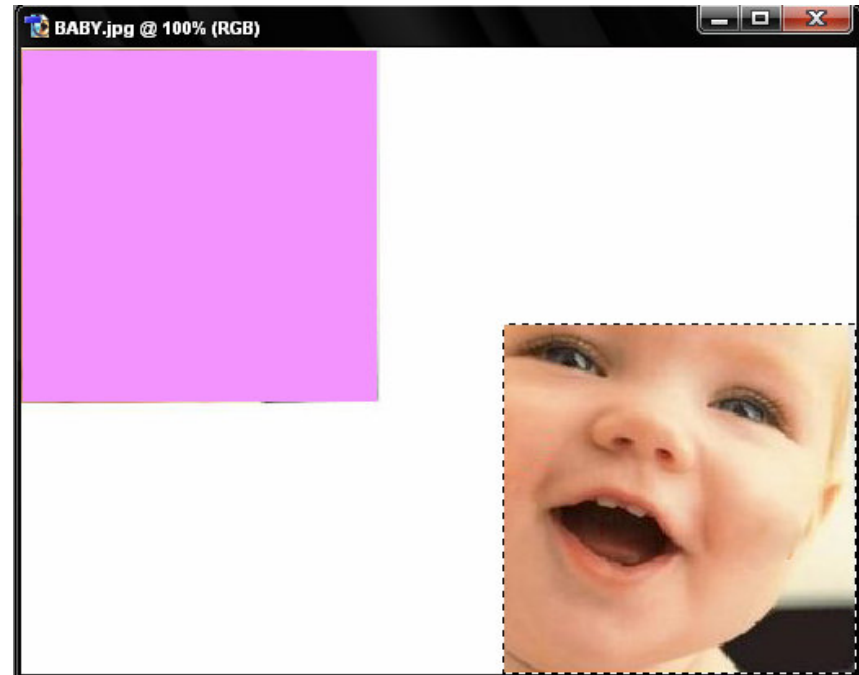
Crop Tools

digunakan untuk menghilangkan bagian yang tidak diseleksi atau memotong obyek



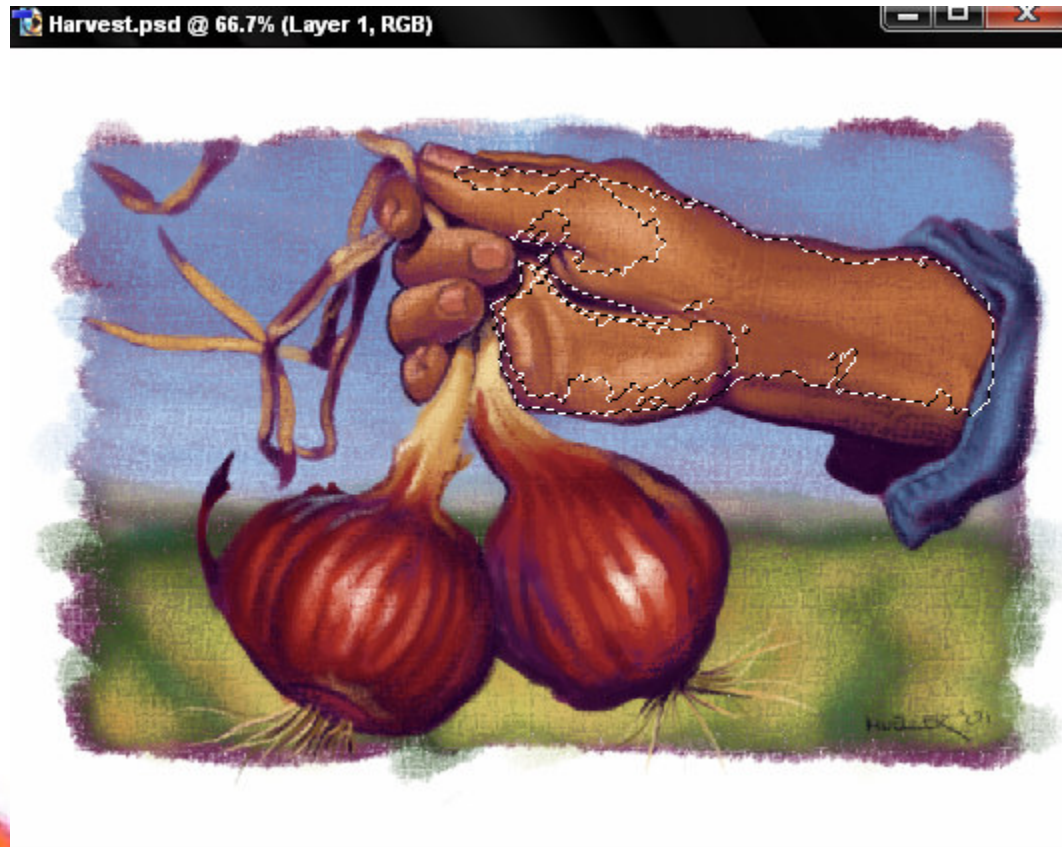
Move Tools

digunakan untuk memindahkan sebuah obyek pada sebuah layer ke tempat lain



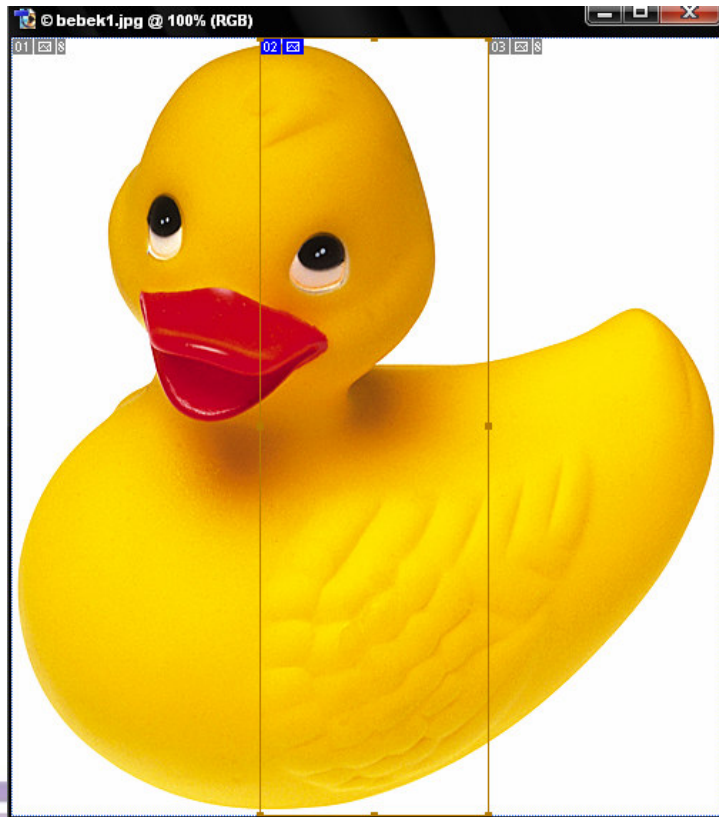
Magic Wand Tool

Digunakan untuk menyeleksi gambar yang memiliki warna sama



Slice Tool

Untuk membuat irisan pada image menjadi beberapa bagian secara otomatis. Teknik ini sangat diperlukan ketika menampilkan beberapa gambar di internet karena sebuah gambar akan dipotong menjadi beberapa bagian sehingga akan lebih cepat ditampilkan.



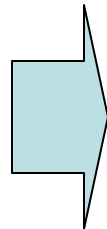
Healing Tool

Digunakan untuk mengganti bagian gambar tertentu, Aktifkan tool ini tekan Alt + Klik sampel untuk mengganti, kemudian klik pada bagian yang akan dihilangkan



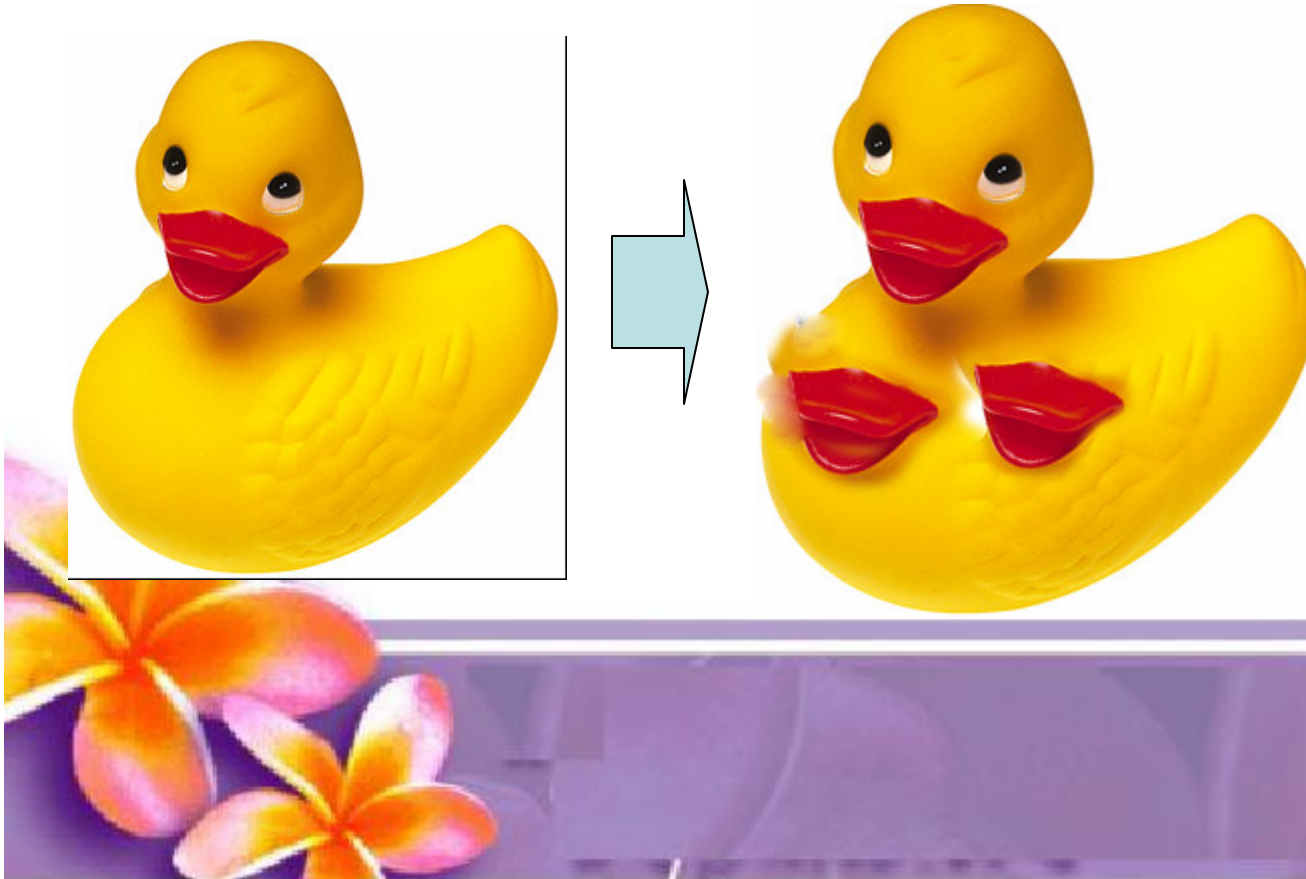
Patch Tool

Digunakan untuk memperbaiki gambar, Tool ini dibuat dengan cara membuat selection dengan mouse atau dengan menahan tombol ALT untuk menghasilkan bentuk poligonal. Selanjutnya drag ke daerah yang akan dijadikan patokan perbaikan



Clone Stamp Tool

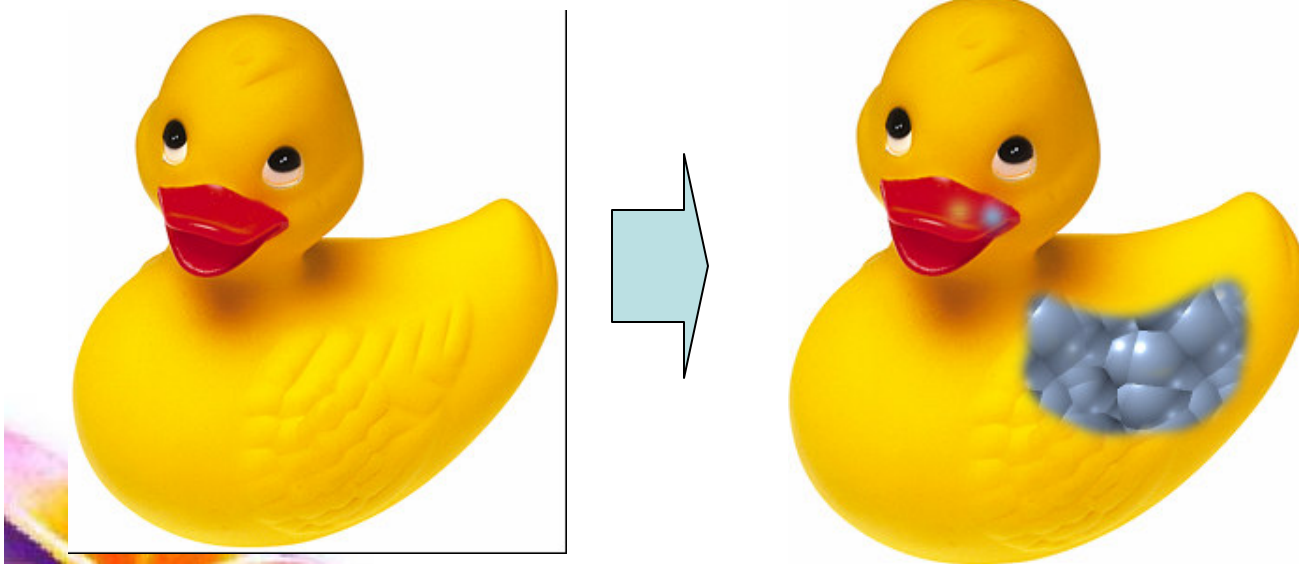
- Clone Stamp Tool digunakan untuk membuat duplikat area pada gambar, atau yang disebut cloning.
- Tekan ALT pada objek yang akan dikloning, kemudian gunakan mouse pada area tempat objek baru mau diletakkan.



Pattern Stamp Tool



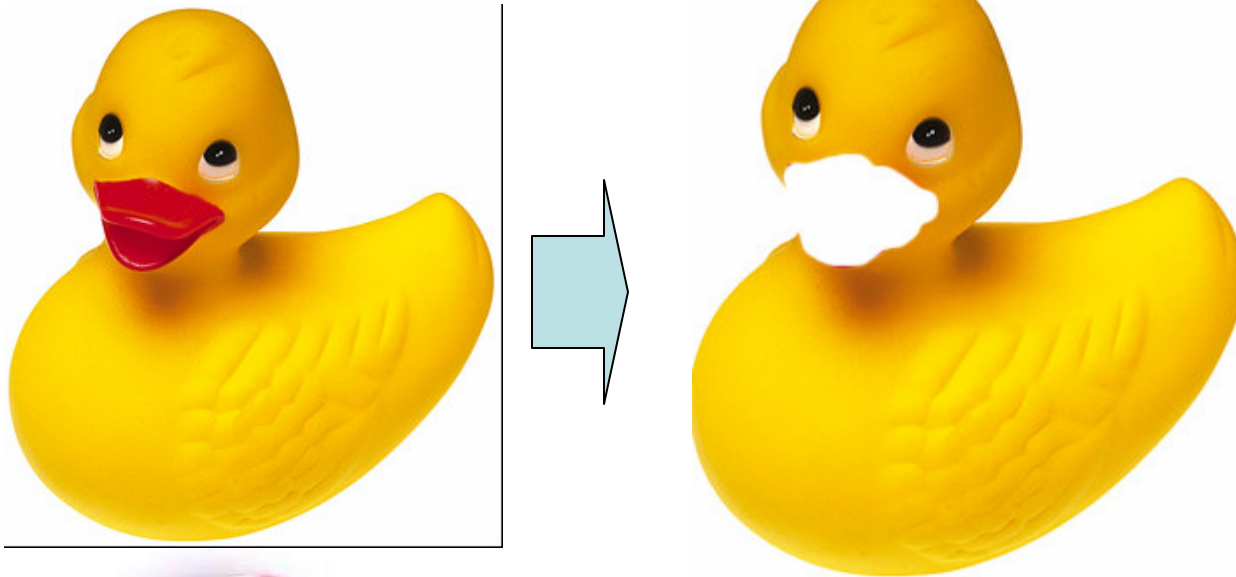
- Pattern Stamp Tool digunakan untuk membuat duplikat area pada gambar, atau yang disebut cloning dengan menggunakan pattern.
- Tekan ALT pada objek yang akan dikloning, kemudian gunakan mouse pada area tempat objek baru mau diletakkan.



Eraser Tool



Tool ini digunakan untuk menghapus bagian tertentu dari suatu obyek

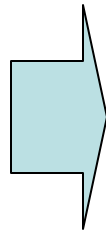


Background Eraser Tool

Tool ini digunakan untuk menghapus background yang memiliki kemiripan warna

Magic Eraser Tool

Tool ini digunakan untuk menghapus background secara otomatis



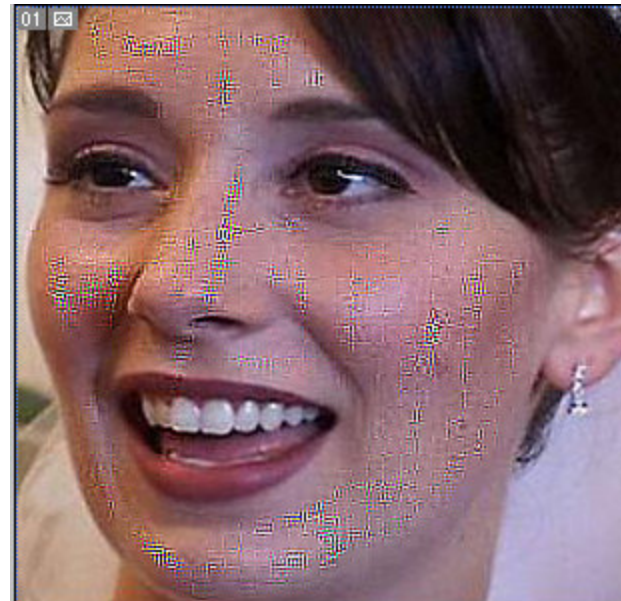
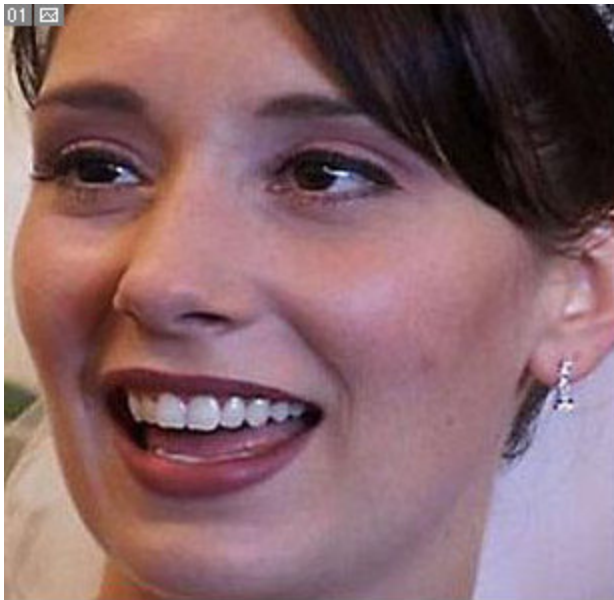
Blur

- Blur Tool digunakan untuk mengaburkan area.
- Misalnya digunakan untuk menghilangkan bintik-bintik pada wajah. Yaitu dengan cara drag mouse



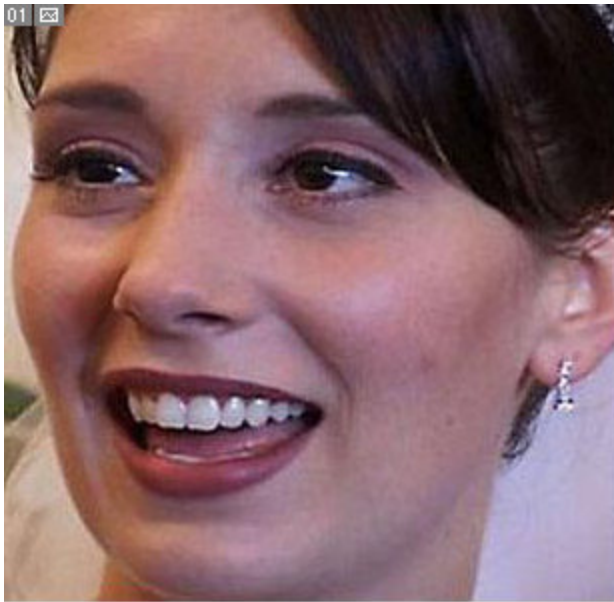
Sharpen

- Sharpen Tool merupakan kebalikan dari Blur Tool.
- Dengan Sharpen Tool, gambar akan menjadi lebih tajam. Yaitu dengan cara drag mouse



Smudge

- Smudge Tool merupakan mengubah bentuk gambar Yaitu dengan cara drag mouse



Brush Tool

- Brush Tool digunakan sebagai kuas dalam menggambar dengan mouse.
- Atur besar kecilnya brush, hardness, opacity, dan flow. Brush Tool dapat juga bekerja pada mode Air Brush.



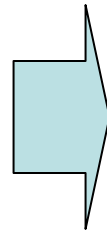
Pencil Tool

- Pencil Tool digunakan sebagai pencil dalam menggambar dengan mouse.
- Atur besar kecilnya brush, hardness, opacity, dan flow. Pencil Tool dapat juga bekerja pada mode Air Brush.



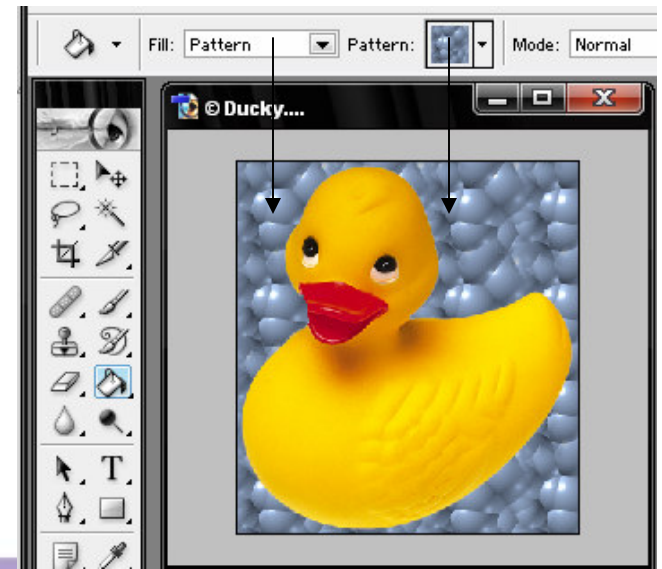
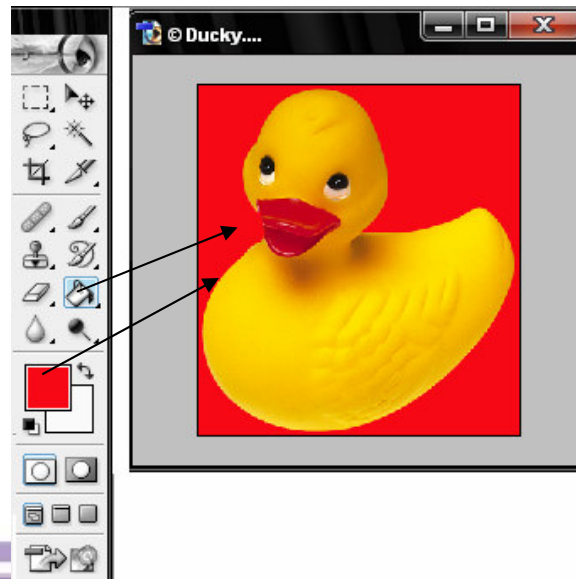
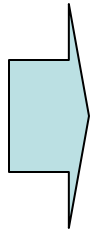
History Brush Tool dan Art History Brush

- Memberikan efek buram pada image dengan cara dipulas.
- Klik History Brush Tool dan kuaskan pada gambar dua yang warna background nya merah



Paint Bucket Tool

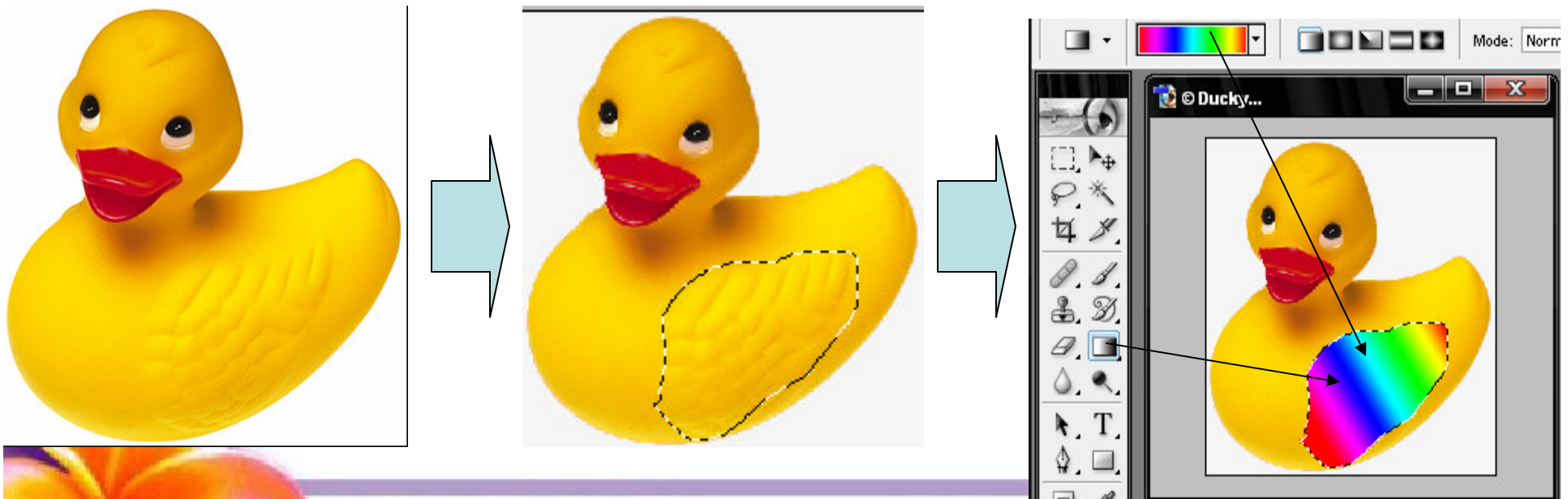
- Paint Bucket Tool digunakan untuk mengganti background yang memiliki warna sama atau mirip. Background dapat diganti dengan pattern.
- Set Foreground Color dengan warna yang akan kita ganti, misal, merah
- Klik Paint bucket tool pada area yang akan diganti warna backgroundnya



Gradient Tool

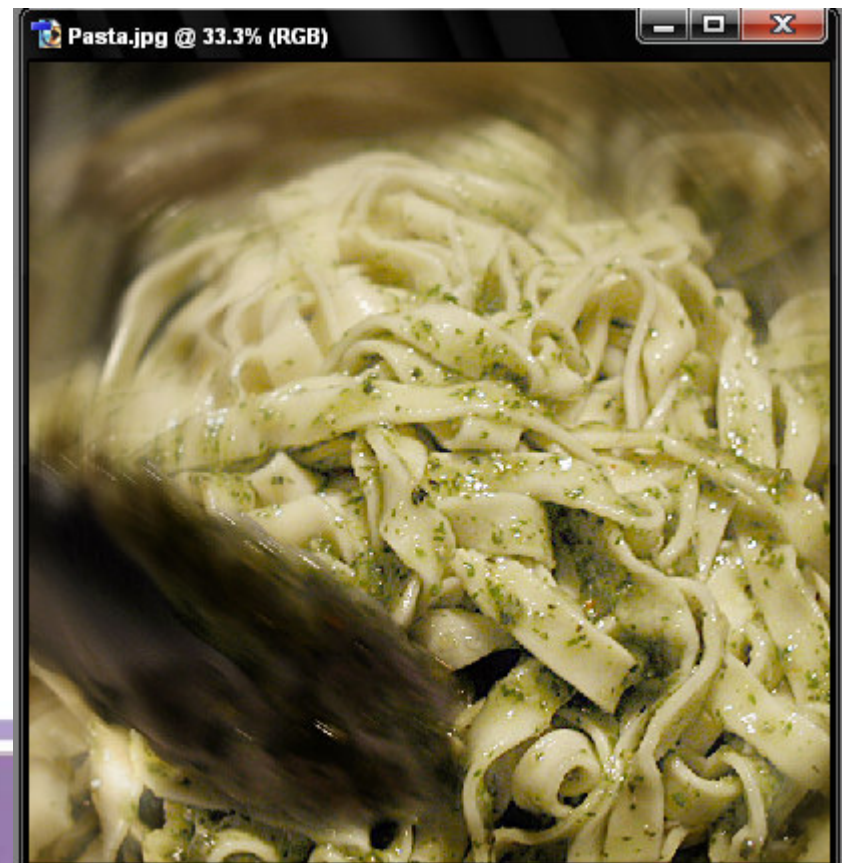


- Gradient tool digunakan untuk menghasilkan warna gradasi.
- Lakukan seleksi terlebih dahulu bagian mana yang akan diisi warna gradasi. Jika tidak, maka seluruh kanvas terisi dengan gradasi.



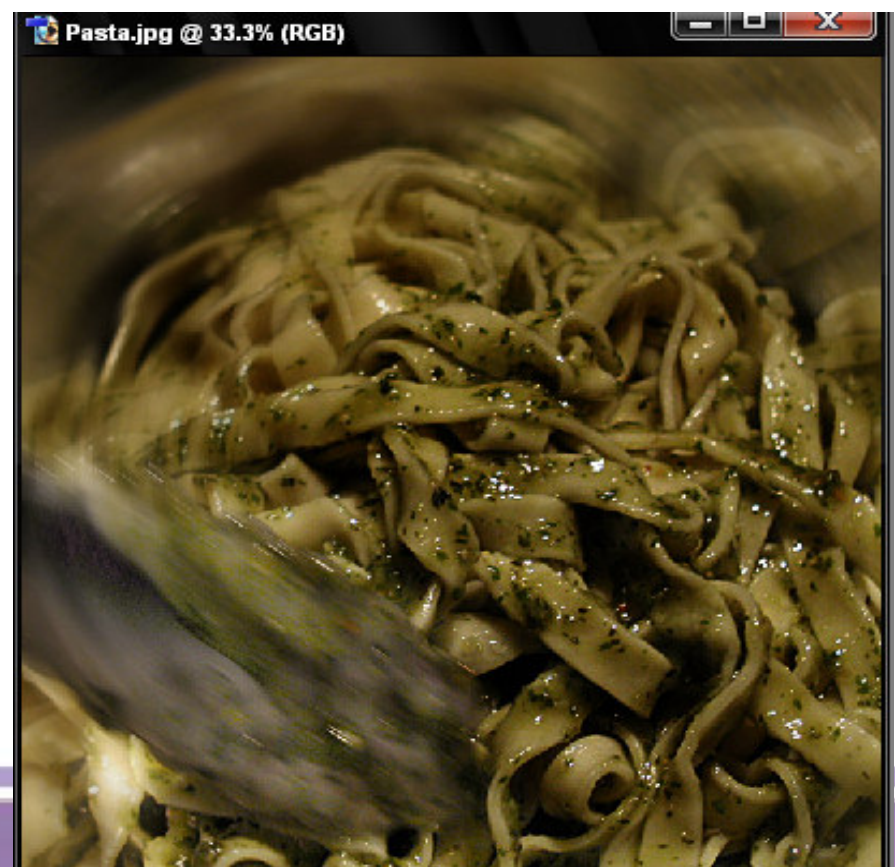
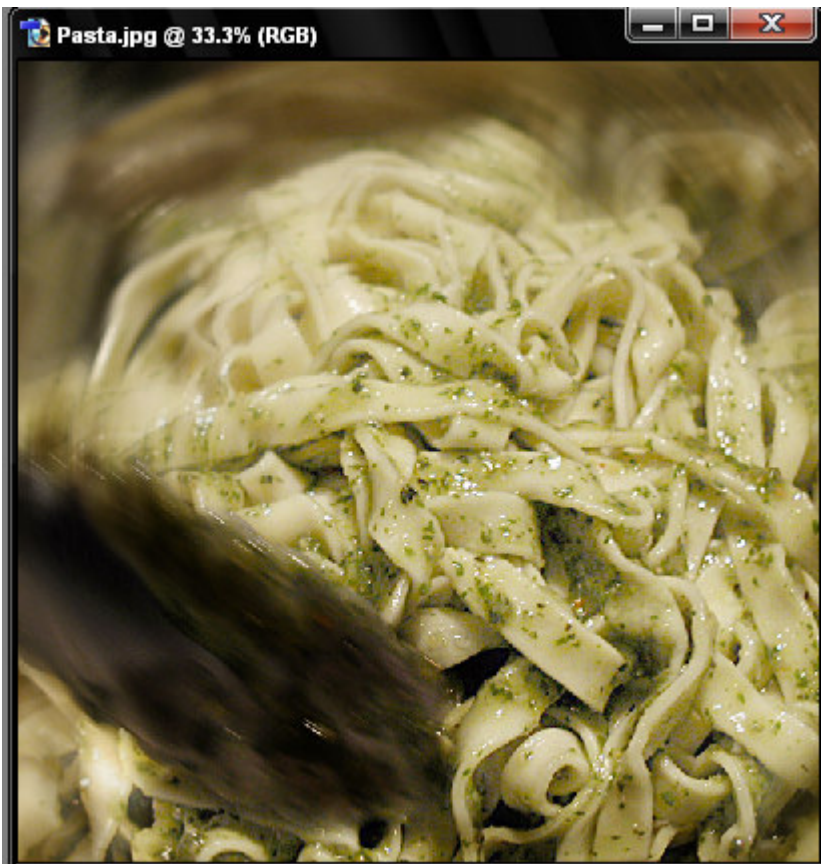
Dogde Tool

- Dogde Tool digunakan untuk membuat area menjadi lebih terang.
- Klik dogde tool dan drag pada area obyek yang akan dibuat terang dan sapukan



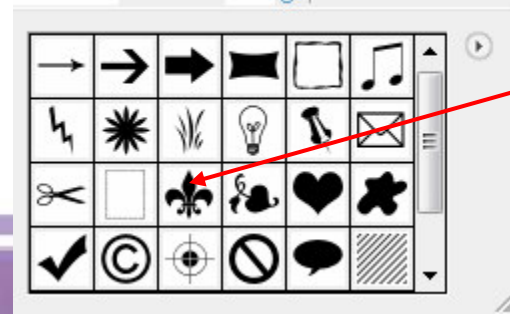
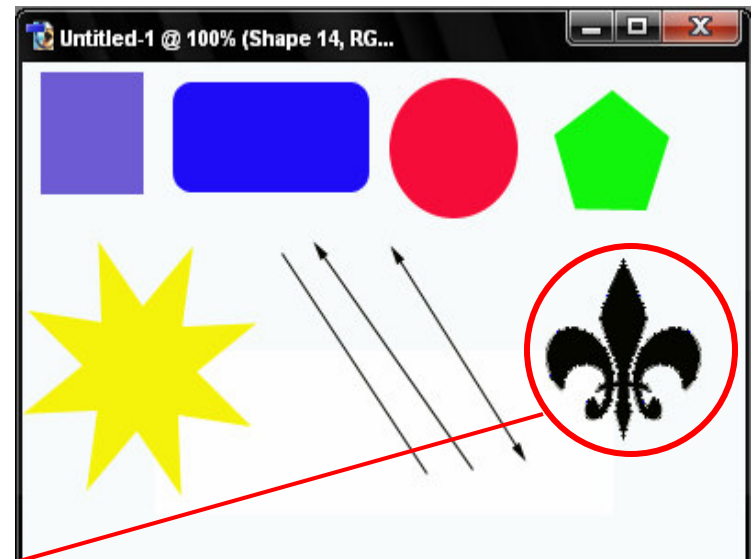
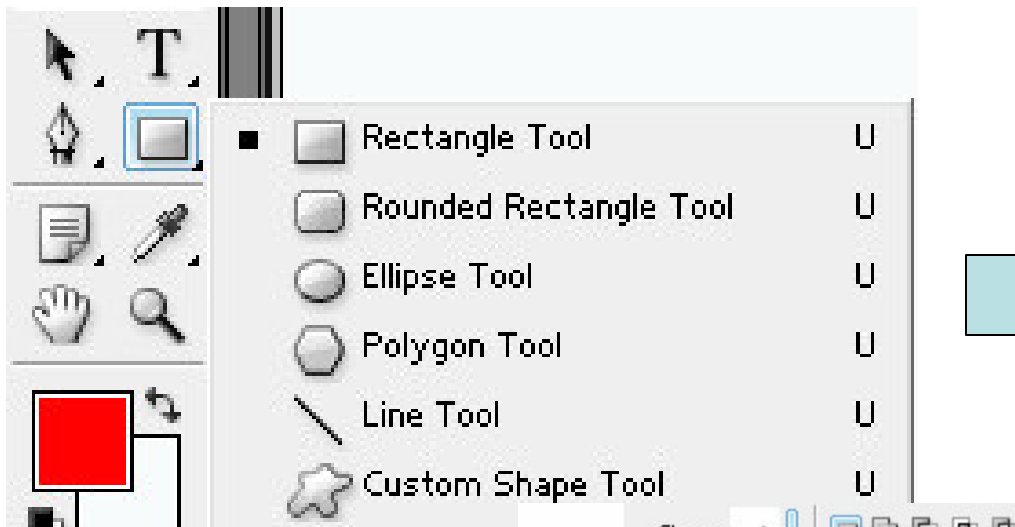
Burn Tool

- Burn Tool digunakan untuk mempergelap area.
- Klik Burn tool dan drag pada area obyek yang akan dibuat gelap dan sapukan



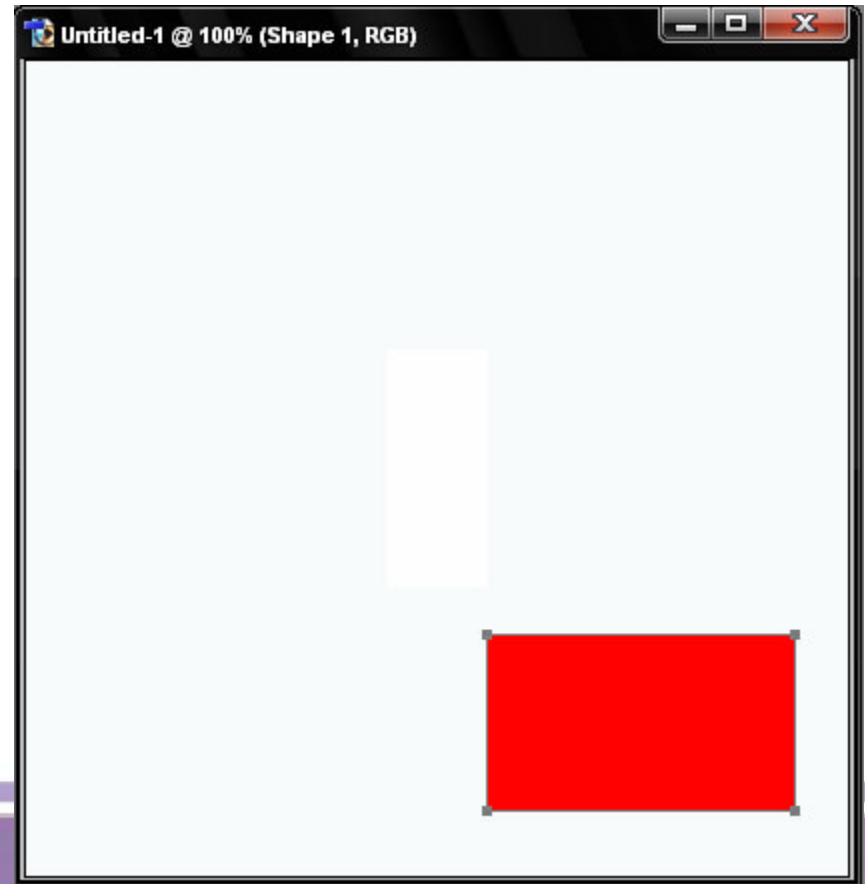
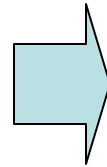
Rectangle Tool

- Digunakan untuk membuat obyek persegi empat,
- Untuk membuat segi empat sama sisi + Tekan Tombol CTRL



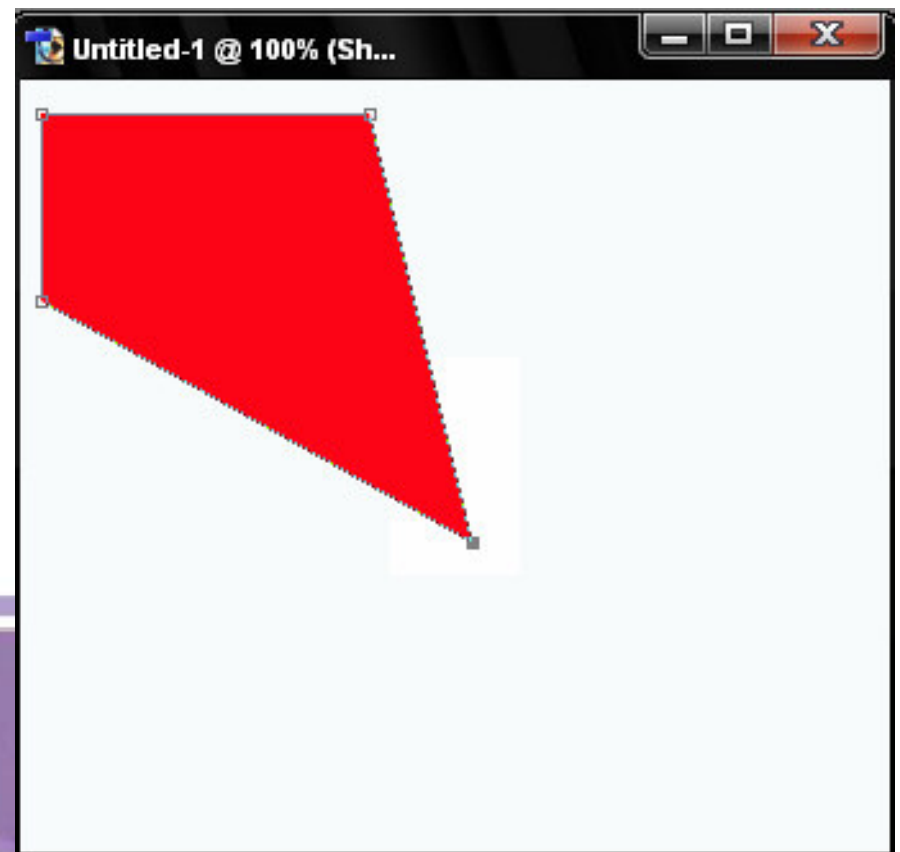
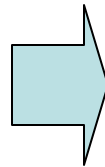
Path Tool

- Path Tool digunakan untuk menggerak-gerakkan obyek / memindahkan obyek yang terseleksi
- Buat Obyek Rectange
- Klik Path Tool dan gerak-gerakkan obyek



Direct Selection Tool



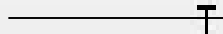


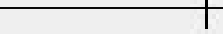
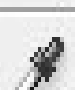

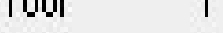


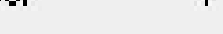
- Direct Selection Tool digunakan untuk merubah bentuk obyek dengan memilih path pada obyek
- Buat Obyek Rectangle
- Klik Direct Selection Tool , klik pada salah satu path pada obyek Rectangle dan geser sesuai keinginan

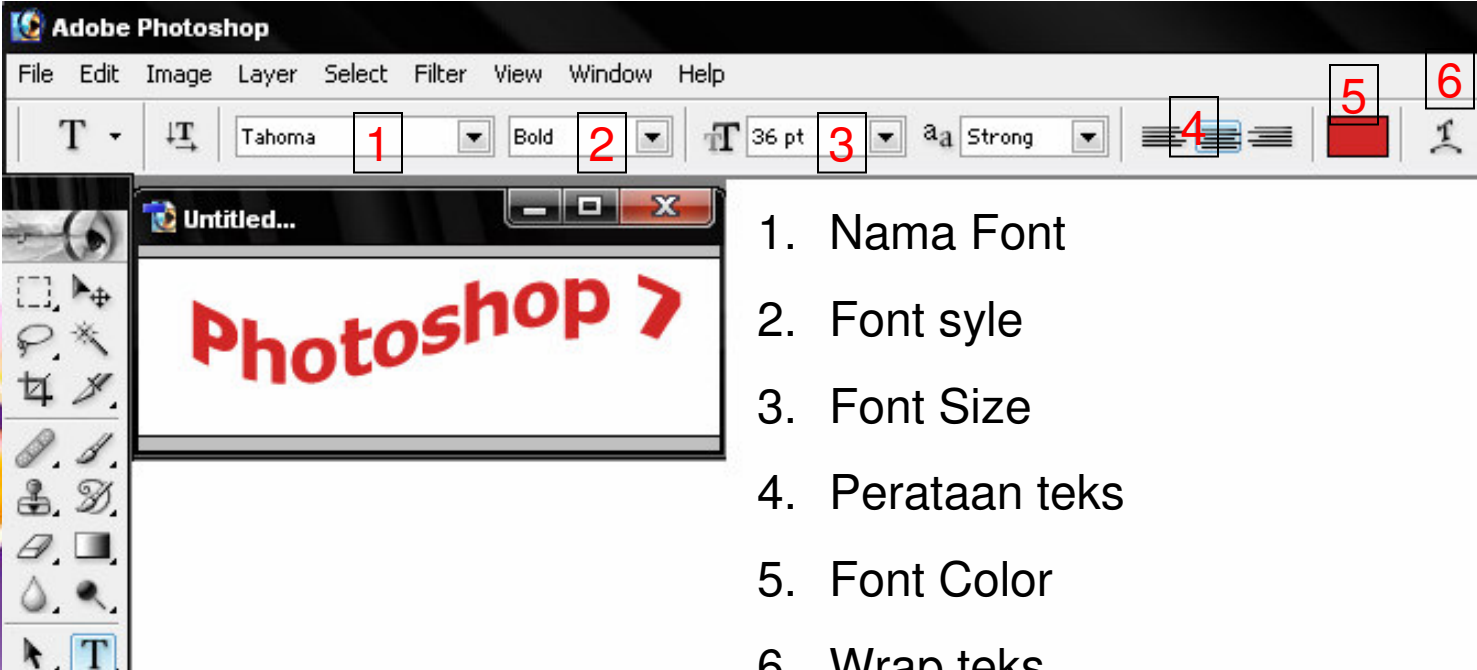


Type Tool



- digunakan untuk membuat obyek Teks

	■  Horizontal Type Tool		Utk membuat teks secara horisontal
	■  Vertical Type Tool		Utk membuat teks secara vertikal
	■  Horizontal Type Mask Tool		Utk menyeleksi dalam bentuk teks secara horisontal
	■  Vertical Type Mask Tool		Utk menyeleksi dalam bentuk teks secara vertikal



1. Nama Font

2. Font syle

3. Font Size

4. Perataan teks

5. Font Color

6. Wrap teks

Pen Tool

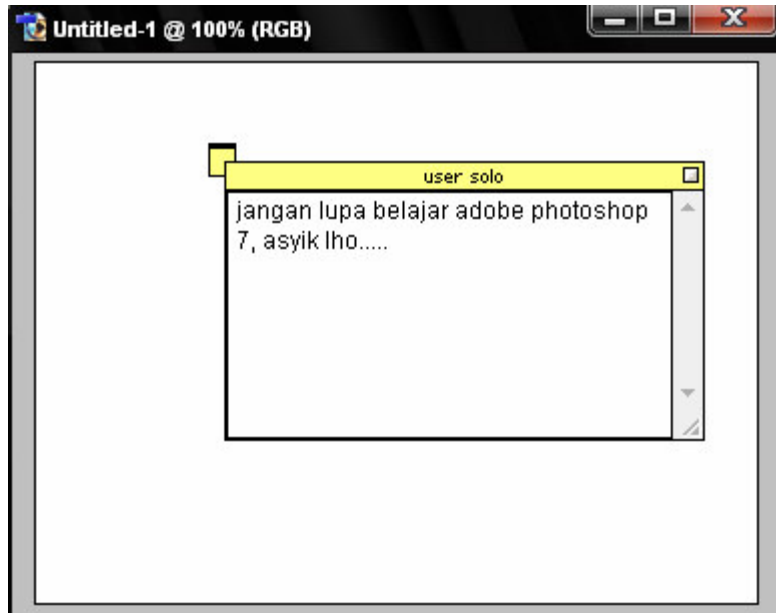


- Pen Tool digunakan untuk membuat garis lurus dan garis lengkung dalam bentuk vektor.
- Klik sekali untuk membuat anchor point, kemudian jika kurva telah terbentuk, drag anchor point untuk membuat direction point.
- Path yang dibuat oleh Pen Tool dapat diubah menjadi selection.



Notes Tool

- digunakan untuk membuat catatan



Hand Tool



- digunakan untuk menggerak-gerakkan canvas

Zoom Tool

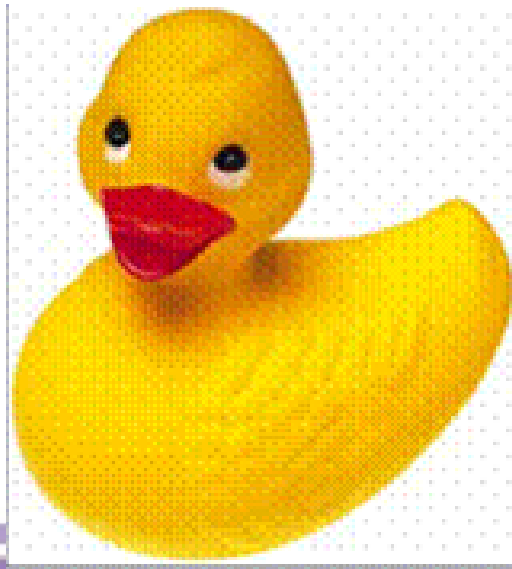
- digunakan untuk mengubah ukuran tampilan



Teknik Transform



- Teknik Transform adalah teknik yang digunakan untuk merubah bentuk gambar baik memperkecil, membesarkan, maupun men-skew/miring gambar.
- Buka gambar yang akan kita buat percobaan dengan Photoshop Transform atau tekan [ctrl] + [T]



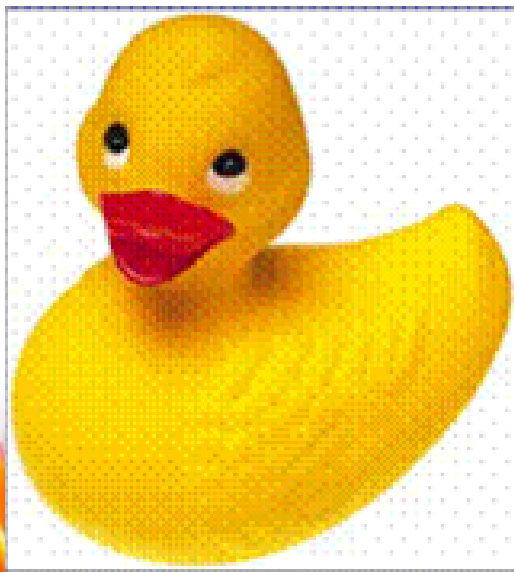
NB: Selesai transform tekan [enter]



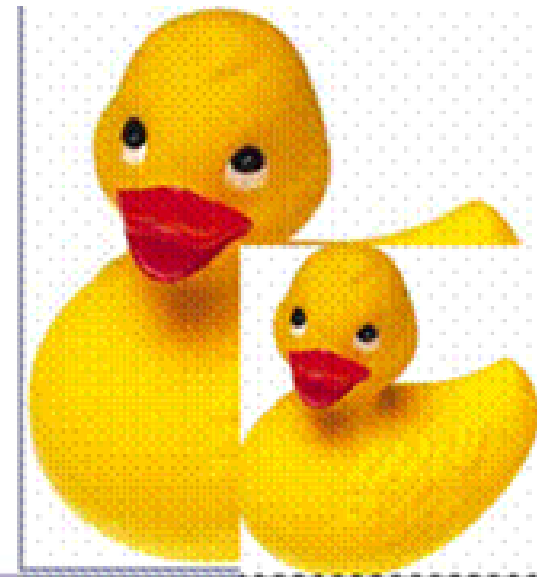
Teknik Transform ada 5 Macam



- Pertama adalah **teknik Scale**
- Yaitu teknik yang berguna untuk merubah ukuran gambar dalam hal ini memperbesar dan memperkecil gambar.
- Edit --> Transform --> Scale
- Contoh :



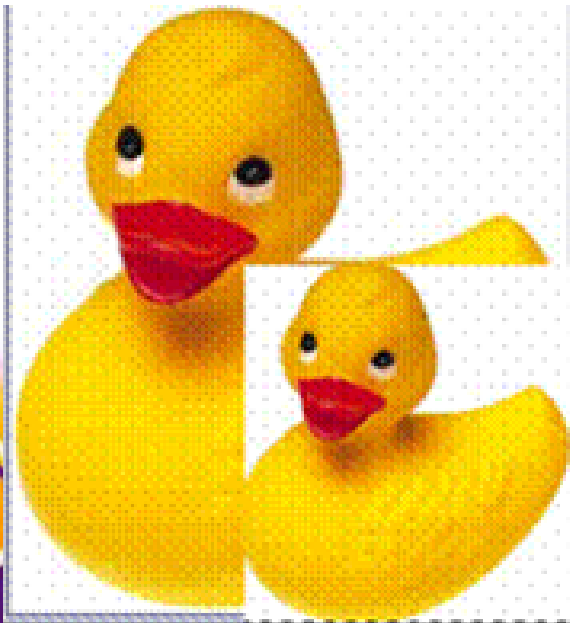
Berubah menjadi



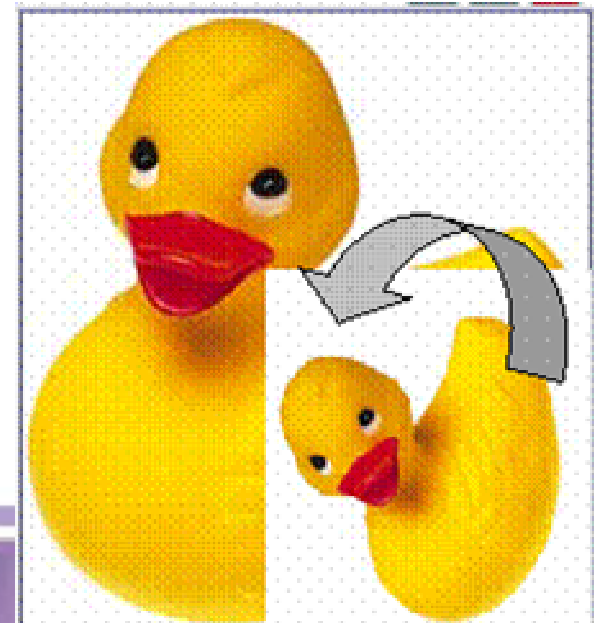
tips: Untuk membuat ukuran gambar yang simetris tahan tombol [shift] sambil resize objek



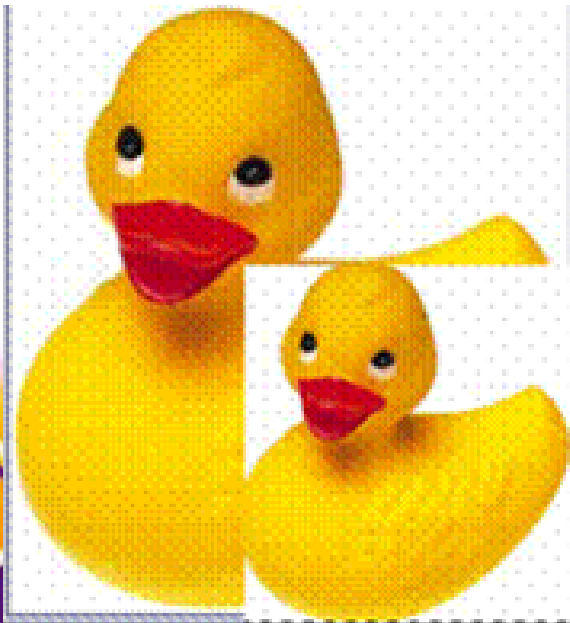
- Kedua adalah **teknik Rotate**
- Yaitu teknik yang berguna untuk memutar posisi gambar
Edit --> Transform --> Rotate
- Contoh:



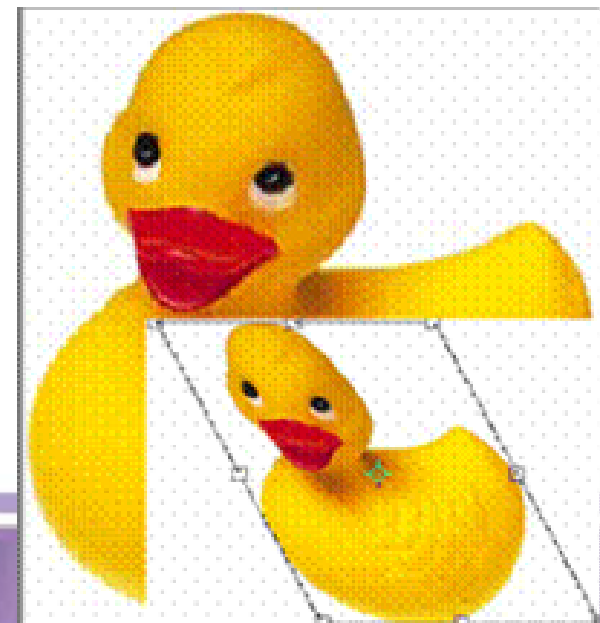
Berubah menjadi



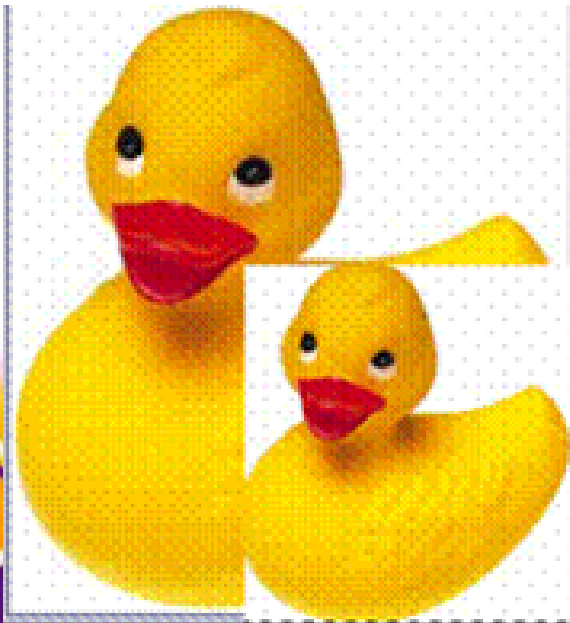
- Ketiga adalah **teknik Skew/miring** .
- Yaitu teknik yang berguna untuk memiringkan posisi gambar sehingga gambar bisa dimanipulasi efek miring.
- Edit --> Transform --> Skew.
- Contoh :



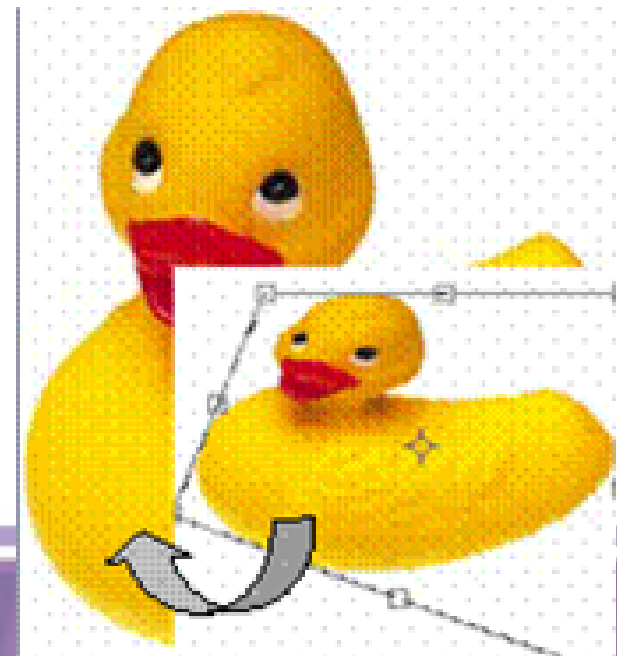
Berubah menjadi



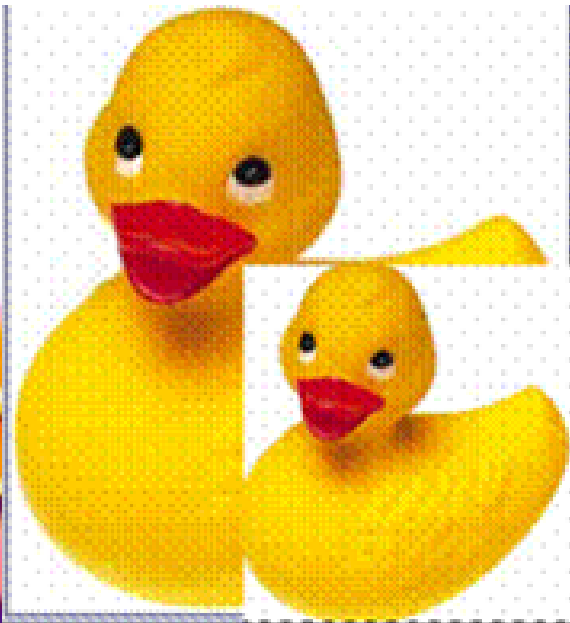
- Keempat adalah **teknik Distort**
- Yaitu teknik yang berguna untuk memutar memiringkan secara otomatis / bisa dikatakan fungsi kemiringan otomatis dari teknik skew
- Edit --> Transform --> Distort
- Contoh:



Berubah menjadi



- Kelima adalah **teknik Perspective**
- Yaitu teknik yang digunakan untuk membuat gambar berubah bentuk mengikuti perspektif/bentuk bangun yang dibuat
- contoh membuat gambar mengikuti perspektif trapesium sama kaki
- Edit --> Transform --> Perspective



Berubah menjadi

